

## Von der Vision zum Projekterfolg



Logistikberatung Nolte  
Dipl.-Math. Günter Nolte  
Parkstraße 1 · 32676 Lügde (OT Hummersen)  
Fon 05283 . 94 83 60 · Fax 05283 . 94 93 97 · Mobil 0172 . 710 11 77  
guenter.nolte@logistikberatung-nolte.de · www.logistikberatung-nolte.de

EU-Erweiterung, Globalisierung, Ostasiengeschäft – Themen der Zeit, die in vielen Branchen diskutiert werden. Die Rahmenbedingungen des Marktes verändern sich zusehends und stellen die Unternehmen vor neue Herausforderungen. Perfekt geplante Logistiklösungen sind gefordert, wenn Sie Ihre Wettbewerbsfähigkeit erhalten und idealerweise erhöhen wollen.

Neue Märkte erobern, Geschäftsfelder verändern und Prozesse zukunftsorientiert und effizient gestalten – dafür brauchen Sie mehr als Kapital und qualifizierte Mitarbeiter. Sie brauchen von Anfang an eine perfekte Strategie. Und einen erfahrenen Logistikplaner.

### Ihre Investition soll sich lohnen.

Als logistikerfahrener Projektmanager führe ich Ihr Projekt zum planbar sicheren Erfolg. Die Basis sind Ihre Ideen und Visionen. Ich greife sie auf, analysiere sie, erarbeite Ihr individuelles Konzept und setze es strategisch um. Das Ergebnis wirkt sich unmittelbar auf die Zufriedenheit Ihrer Kunden aus. Und auf Ihren Unternehmenserfolg.

### Robert Bosch GMBH – Montage- und Entgrattechnik

**Thema: Lagerneubau.** Bau eines 3-gassigen automatischen Kleinteilelagers (AKL) durch GU Viastore systems GmbH.

#### Meine Aufgaben:

- Softwarepflichtenheft
- Entwurf
- Realisierung
- Projektleitung

Das übergeordnete PPS (SAP/R3) sendet stücklistengenaue Aufträge an das LVS. Dort werden die Aufträge den einzelnen Behältern nach tagesgenauem FIFO zugeordnet. Das System versorgt die Kommissionierplätze auftragsrein. Die Aufträge selbst werden dabei nach Priorität und Bereitstellungsdatum / -Uhrzeit freigegeben. Für die angeforderten Behälter werden Transportaufträge zu den jeweiligen Tablaren generiert und an die unterlagerte Steuerung gesendet, die dann den automatischen Transport zum Arbeitsplatz veranlasst.



Bildschirmausgabe am  
Kommissionierarbeitsplatz

### Ernst-Apparatebau GmbH & Co. KG

**Thema: Reorganisation der Lager.** Die auf dem Gelände verteilten Lager sollten aufgelöst und in einem neuen Multimodul-Hochregallager (RWP-Patent) mit integriertem Kommissionierbereich zusammengeführt werden.

#### Meine Aufgaben:

- Ausplanung der IT-Anforderungen
- Spezifikation der Schnittstellen
- Planung der DV-Abläufe im 3-gassigen Hochregallager (MM-HRL) mit doppelt tiefen Lagerfächern und integrierten Kommissioniergängen
- LVS-Lastenheft
- Ausschreibung für den Lagerverwaltungsrechner und die Steuerungen

Die Gesamtplanung oblag der RWP Reinold Weber Planungsgruppe Industriebau. Ich war verantwortlich für das projektbegleitende Projektmanagement.





Kommissionierarbeitsplatz

### Telegärtner Karl Gärtner GmbH

**Thema: Platzbeschaffung.** Die alten Lagerbereiche waren viel zu klein geworden. Eine neue Lösung war dringend erforderlich. Die Planung erfolgte gemeinsam mit dem Architekten, in enger Zusammenarbeit mit dem Auftraggeber.

#### Meine Aufgaben:

- Analyse der Bestands- und Umschlagsdaten der letzten Jahre
- Aufbereitung der Artikelverteilung und Platzbedarfe
- Umschlagshäufigkeitsanalyse
- Berechnung des künftigen Platzbedarfes
- Festlegung der Lagerhilfsmittel
- Konzipierung und Auslegung der Lagerbereiche: 4-gassiges AKL und 2-gassiges Palettenlager
- Erstellung einer Ausschreibung für AKL, Palettenlager, Stapler und Lagerverwaltungssystem
- Auswahl des Lieferanten und Vergabe

Dieses Projekt habe ich von der ersten Analyse bis zur Endabnahme begleitet.

### Dynamit Nobel AG Werk Essen

**Thema: Lagerneubau.** Bau eines eingassigen Kanallagers (5-fach tief) und 2 RBGs in einer Gasse, Lieferung des FTS, Gestaltung der Übergabeplätze in der Produktion gemäß den Anforderungen durch den GU SSI Schaefer Noell GmbH.

#### Meine Aufgaben:

- Erstellung des Pflichtenheftes
- interne Festlegung der Schnittstellen
- Projektleitung für das Lagerverwaltungssystem
- Software-Entwurf
- Datendesign
- Realisierung von SW-Komponenten
- Inbetriebnahme und Abnahmen

Bildschirmausgabe eines Auftrags

### Nichts geht mehr? Ihr Lager platzt aus allen Nähten.

Sie haben schon jeden verfügbaren Raum mit einbezogen? Alle Kellerräume und Garagen zu Lagern "umfunktioniert"? Trotzdem reicht der Platz nicht. Sie müssen dringend etwas tun.

#### Nur, was?

Ich entwerfe das richtige Konzept für Ihr Unternehmen. Unabhängig, denn ich bin keinem Hersteller verpflichtet. Die Basis bilden Ihre Daten und Anforderungen.

Das Ergebnis ist Ihre individuelle Lösung.



**Intelligente Konzepte. Spezielle Lösungen.  
Für alle Anforderungen. Auch für Ihre.**



#### Detailliert:

Lösungen planen

#### Exakt:

Anforderungen spezifizieren

#### Wasserdicht:

Ausschreibungen erstellen

#### Durchdacht:

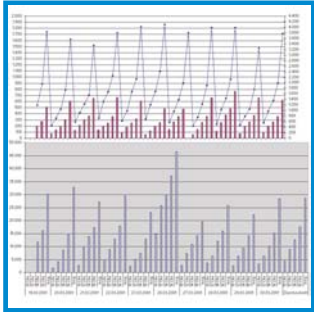
Projektteam zusammenstellen

#### Verantwortlich:

Ein (Teil-)Projekt übernehmen

Ich begleite Ihr Projekt von der Analyse bis zur Endabnahme und nehme dabei Ihre Interessen gegenüber dem Auftragnehmer wahr.

**Auch Ihre Lösung wartet auf die Umsetzung! Sprechen Sie mich an!**



**Das System läuft.**  
 Aber nicht so, wie Sie es sich vorgestellt haben?  
 werden nicht tagesgenau beliefert?  
 vorrangig behandelt?  
 An den Versandplätzen herrscht Durcheinander?

**Optimierungsbedarf feststellen.**  
 Ich analysiere Systemstrategien, Auftragsstruktur und  
 Artikelverteilung.  
 Und finde so heraus, wo es „klemmt“.

### Sie wollen

- Produktion und Logistik effizienter gestalten?
- mehr Transparenz schaffen?
- Kennzahlen erarbeiten?
- Improvisationen abschaffen?
- Kundenanforderungen zügig erfüllen?
- gesetzlich vorgeschriebene Rückverfolgbarkeit einführen?

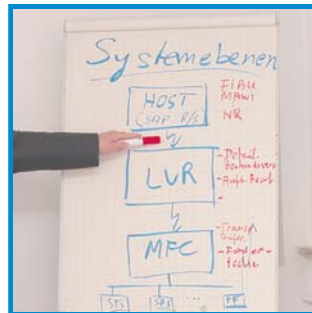
Viele Ziele. Zu viele.  
 Und doch kann man sie erreichen. Schrittweise.

Ich berate Sie umfassend.

### Ich werde

- die Anforderungen der verschiedenen Abteilungen aufnehmen.
- den Komplexitätsgrad bewerten.
- Ihnen Vorschläge zur schrittweisen Umsetzung machen.

Dies alles auch bei Innovations- und Modernisierungsprojekten. Und selbstverständlich verträglich mit dem laufenden Betrieb.



## Kunden

- |   |                                      |
|---|--------------------------------------|
| ABB   | MB-Technology GmbH                   |
| Aldata Retail Solutions GmbH                        | Logistikberatung Neef                |
| Augustin und Partner GmbH                           | SSI Schaefer Noell GmbH              |
| Robert Bosch GmbH                                   | RWP Planungsgruppe                   |
| Dr. Claus H. Correll & Partner                      | SCS Informationstechnik GmbH         |
| Daimler Chrysler AG                                 | Siemens AG                           |
| Debis Systemhaus GmbH<br>(jetzt T-Systems ITS GmbH) | Stöcklin Logistik GmbH               |
| DIT Intermodal Terminal Duisburg GmbH               | Telegärtner Karl Gärtner GmbH        |
| Hoesch Stahl AG<br>(jetzt ThyssenKrupp Stahl AG)    | Dr. Thomas & Partner                 |
| Ingenics AG   | Transcare AG                         |
| ITT Cannon GmbH                                     | Viastore systems GmbH                |
| MAN Logistics GmbH                                  | WERiIT Wehn+Ritschel Consulting GmbH |
|   | Zschimmer & Schwarz GmbH & Co. KG    |

### ABB - AVA Augsburg

**Thema: Umweltschutz.** Die Schlacke der neuen Abfallverwertungsanlage war in Containern zu lagern. Die Gesamtanlage war im Bau. Ein fragmentarisches Pflichtenheft für das Containerlager lag vor, die Strategien waren jedoch nur suboptimal.

### Meine Aufgaben:

- Überarbeitung des Pflichtenheftes
- Visualisierung des künftigen Systems mit DOS-QBasic
- Verschiedene Alternativ-Strategien
- Statistik über die Anzahl der Kranbewegungen in Relation zur Anzahl der Aufträge
- Abstimmung und Abnahme des Pflichtenheftes

Die Umsetzung der Strategien in ein an das Prozessleitsystem (PMS) von ABB angeschlossenes Lagerverwaltungssystem für Container erfolgte in nur drei Monaten.



Visualisierung der Simulation

Immer im Blick: QUICK WINS

Ob Geschäftsleitung oder Anteilseigner – Sie werden sie überzeugen!



### Erwarten Sie:

- Intelligente Entwürfe und Konzepte
- Absolute Kundenorientierung
- Verantwortungsbewusstsein gegenüber Ihrem Vertrauen
- Budgetbewusstsein
- Offene Kommunikation mit allen Beteiligten
- Dynamische Vorgehensweise
- Führungs- und Teamfähigkeit
- Sachverstand aus über 60 Logistik- und IT-Projekten
- Umfangreiche Erfahrung in vielen Branchen
- Kompetenz aus über 25 Jahren Projekterfahrung

Logistikberater • Projektmanager • Systemanalytiker • Anwendungsentwickler  
Seit 1991 selbstständig am Markt

Über meine Kernkompetenzen hinaus biete ich Ihnen auch maßgeschneiderte Komplett-Lösungen an. Dabei vertraue ich auf die Erfahrung starker Partner.

### Netzwerk Logistikberatung

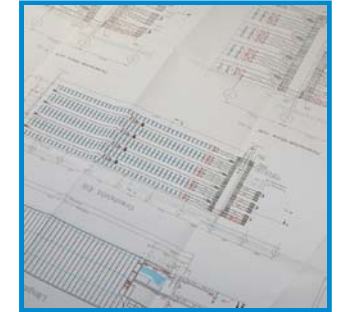
Fabrikplanung  
IT & Softwareberatung  
SAP Basisberatung  
Systemsoftware  
Implementierungsberatung  
Systemrealisierung  
Test-Chain Management  
Netzwerktechnik

Verschiedene Gewerke müssen zu einem funktionierenden und effizienten Logistiksystem zusammengeführt werden. Nicht immer eine einfache, jedoch nie eine unmögliche Aufgabe.

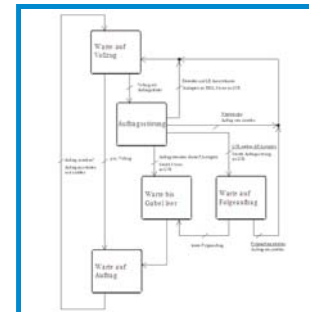
Voraussetzung für eine erfolgreiche Lösung:

die sorgfältige Planung.

Ich behalte den Überblick über den Gesamtplan. Ihr künftiges Lager wird exakt Ihren Zielen entsprechen.



### Planung als Strategie



Ein stimmiges Datenmodell, eine schlüssige, interne Struktur, intelligente Schnittstellen und Modularität - Grundlage einer funktionierenden und flexiblen Software ist ein gutes Design. Erreichbar durch

weiblickendes Software-Engineering

Vertrauen Sie einem erfahrenen Softwareentwickler und Systemingenieur.

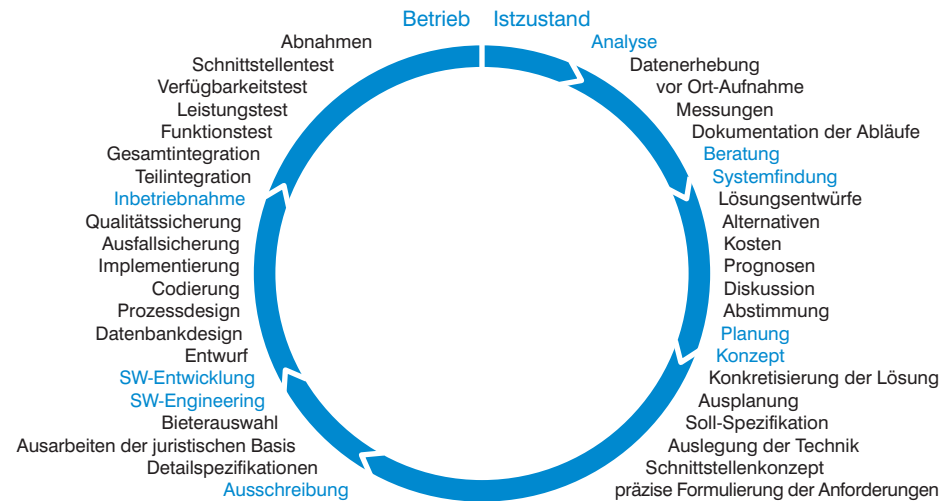
Wann. Was. Wie. Wo. Warum.

Alles steht zum richtigen Zeitpunkt an der richtigen Stelle in der richtigen Qualität bereit. Und alle Beteiligten sind motiviert.

Das ist perfektes Projektmanagement.

Wichtig in allen Projektphasen. Besonders jedoch dann, wenn viele Beteiligte und Gewerke zu koordinieren sind: Während der Detailplanung, Implementierung und Inbetriebnahme.

Ob als Gesamtprojektmanager oder als Verantwortlicher für Teilprojekte oder einzelne Projektphasen – ich leite Ihr Projekt mit Know how und Erfahrung. Bis zum erfolgreichen Abschluss.



Project life cycle  
Die Grafik veranschaulicht die verschiedenen Phasen eines Projektes.

vom Istzustand ...

Die Ausgangssituation. Ein bestehendes System.

Der Umsatz ist gestiegen?

Die Auftragsstruktur hat sich geändert?

Das Sortiment wurde erweitert?

Die Kundennachfrage hat sich verändert oder entwickelt?

Viele Faktoren machen eine Optimierung der Prozesse notwendig.

Innovation ist gefragt.

über

Analyse ► Konzept ► Planung ► Umsetzung

... zur Inbetriebnahme

Bei der Inbetriebnahme muss sich das Gesamtwerk hinsichtlich der Funktionalität, der Leistung und der Verfügbarkeit beweisen. Die letzte und spannendste Phase des Projektes. Alle Gewerke hängen von Vorgängeraktivitäten ab.

Ein straffes Projektmanagement, eine sehr enge Koordination und eine sorgfältige Planung von Beginn an sorgen dafür, dass alle Rädchen im Getriebe ineinander greifen. Selbst mögliche Verzögerungen oder unvorhersehbare Entwicklungen werden flexibel aufgefangen.

Das System funktioniert. Wir sind am Ziel.

Erfolgreiche Logistikprojekte sind gut durchdacht